

COULEURS CARROSSERIE

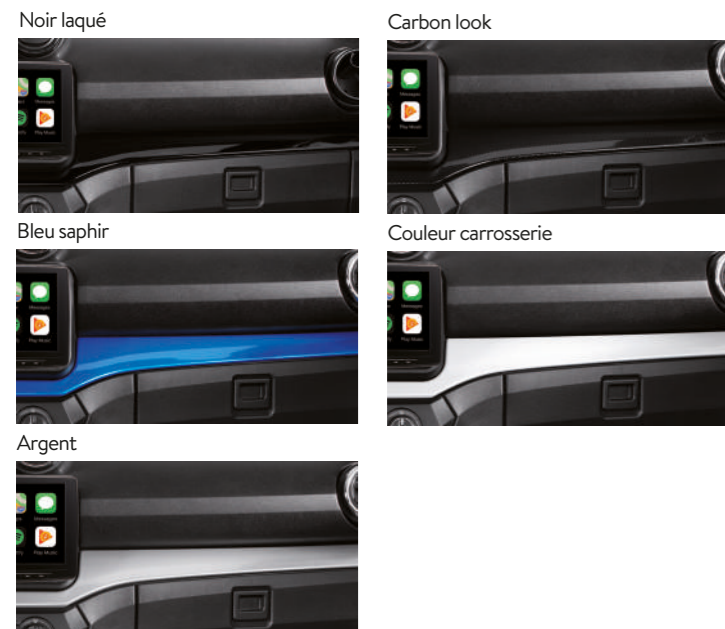
Blanc pur	Bleu saphir	Noir métallisé	Rouge nacré	Bleu marine métallisé
PACK GTO	SPORT toit noir brillant	PACK GTO	SPORT* toit noir brillant	PACK toit gris argent
				SPORT
Gris argent métallisé	Gris titane métallisé	Blanc nacré	Acier mat	
PACK GTO	SPORT	PACK GTO	SPORT* toit noir brillant	PACK GTO*
				SPORT

* Couleurs en option

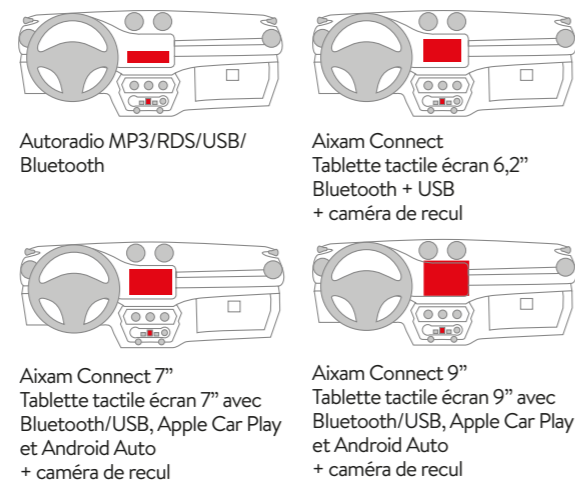
JANTES

PACK	PACK (option)	SPORT	GTO
Roues en acier 145/70R13	Roues en alliage 14" couleur argent style « 16 rayons » 155/65R14	Roues en alliage 15" noires style « Seven » 155/60R15	Roues en alliage 16" noires diamantées style « GT » 165/45R16

PACKS INSERTS DÉCORATIFS TABLEAU DE BORD ET PORTIÈRES*



RADIO & TABLETTES MULTIMEDIA COMPATIBLES DAB**



Autoradio MP3/RDS/USB/
Bluetooth

Aixam Connect
Tablette tactile écran 6,2"
Bluetooth + USB
+ caméra de recul

Aixam Connect 7"
Tablette tactile écran 7" avec
Bluetooth/USB, Apple Car Play
et Android Auto
+ caméra de recul

Aixam Connect 9"
Tablette tactile écran 9" avec
Bluetooth/USB, Apple Car Play
et Android Auto
+ caméra de recul



Combiné avec écran TFT matrice active 3.5" :
meilleure lisibilité des messages de sécurité et
aide à la conduite en temps réel.

* Selon finition
** Radio Numérique Terrestre

city DESIGN COMPACT



RETROUVEZ LA LISTE DE NOS 220 POINTS DE VENTE AGRÉÉS
SUR WWW.AIXAM.COM

B7

TYPE CARBURANT
DIESEL B7

VOTRE DISTRIBUTEUR AGRÉÉ



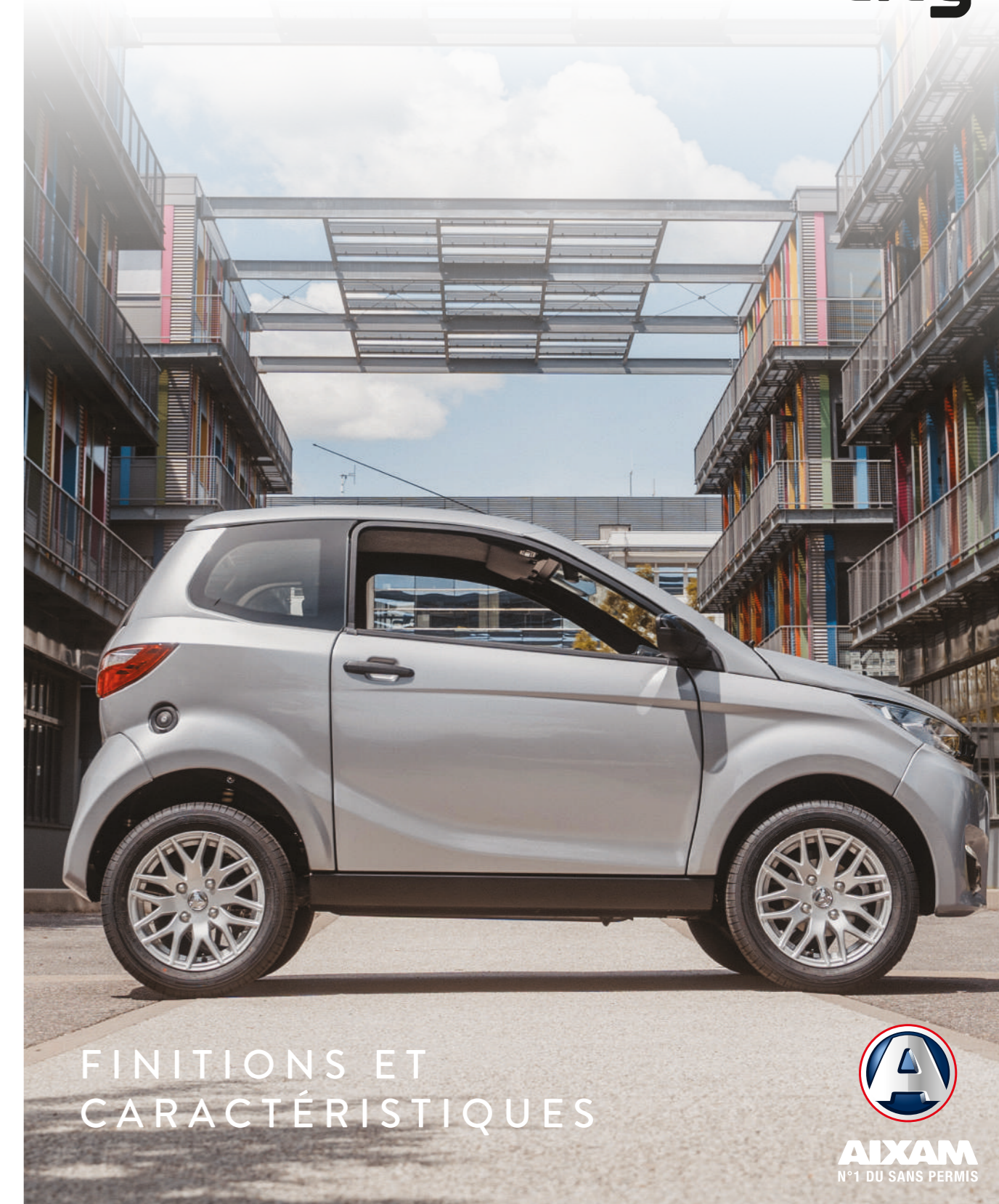
AIXAM MEGA
SIÈGE SOCIAL ET USINE
56 route de Pugny - B.P. 70112
73101 AIX-LES-BAINS cedex -
France
Tél. : +33 (0)4.79.61.42.45
Fax : +33 (0)4.79.35.06.11
www.aixam.com



AIXAM
N°1 DU SANS PERMIS

2021 - Crédit photos : Aixam, Yann Geoffroy, Old School Concepts - Visuels 3D : Troll - * Sans permis * - Selon conditions. Voir sur aixam.com
Document non contractuel. Certains détails sur les véhicules peuvent être différents des modèles vendus et des photos présentées.
Nous déclinons toute responsabilité en cas d'erreur ou d'omissions sur ce document. - 00110121A - 11/2021

GAMME EMOTION city



FINITIONS ET
CARACTÉRISTIQUES



AIXAM
N°1 DU SANS PERMIS



Tableau de bord d'inspiration « AIXAM cockpit »

LÉGENDE

- Équipement série
 - Option
 - (1) Electronic Brake Distribution
 - (2) Intégré au siège « GT »
 - (3) Une seule côté passager
 - (4) Sauf si option tablette autoradio
 - (5) Sauf si option roue de secours
 - (6) Inclus dans options Aixam Connect 7 pouces ou 9 pouces
 - (7) Sauf gris titane et noir métallisé
 - (8) Remplacée par prise USB si tablette 2Din
- * Avec batterie et sans conducteur
- ** Mesurée selon la réglementation UE 134/2014*2016/1824
- *** Autonomie moyenne constatée sur parcours type. De nombreux facteurs peuvent impacter défavorablement cette valeur

	PACK	SPORT	GTO
	Thermique Électrique	Thermique Électrique	Thermique

INSTRUMENTATION DE BORD

Affichage du rapport de vitesse engagé D-N-R	●		●	●
Décor chrome sur combiné		●	●	●
Ecran matrice active TFT 3,5 pouces	●	●	●	●
Ecran LCD 1 pouce	●			
Horloge numérique		●	●	●
Indicateur de maintenance	●		●	●
Indicateur de niveau carburant (ou énergie) à aiguille avec témoin d'alerte	●		●	●
Ordinateur de bord sur grand écran multifonctions central		●	●	●
Température extérieure avec alerte risque de verglas (inférieure à 3°C)		●	●	●
Témoins lumineux d'alerte au nombre de 7	●		●	●
Témoins lumineux d'indication au nombre de 9		●	●	●
Témoin sonore d'usure plaquettes de frein	●		●	●

CONDUITE ET SÉCURITÉ

ABS + EBD (1)		○		○
Aérateurs latéraux (conducteur et passager) pour chauffage-ventilation-désembuage				●
Alarme périmétrique	○		○	○
Alerte sonore oubli extinction des feux	●		●	●
Allumage automatique des feux de route décélération	●		●	●
Antidémarrage si vitesse enclenchée	●		●	●
Chauffage-dégivrage-ventilation surpuissant 3 vitesses	●		●	●
Châssis sport				●
Clignotants impulsionnels	●		●	●
Climatisation	○		○	○
Commande de boîte ultra souple	●		●	●
Essuie-glace parallélogramme avant 3 vitesses (dont 1 intermittente)	●		●	●
Essuie-glace arrière			●	●
Feux de jour à LED type tube de lumière	●		●	●
Feux de recul (deux)	●		●	●
Feux de brouillard arrière (deux)	●		●	●
Lave-glace avec balayage automatique	●		●	●
Lunette arrière dégivrante temporisée	●		●	●
Pare-chocs avant et arrière renforcés	●		●	●
Phares avant surpuissants de type halogène	●		●	●
Portières renforcées	●		●	●
Répétiteur à LED sur rétroviseurs				●
Rétroviseur intérieur 2 positions jour/nuit	●		●	●
Rétroviseurs gauche et droit avec champs de rétrovision agrandi réglables de l'intérieur			●	●
Troisième feu de stop à LED	●		●	●

CONFORT ET FINITIONS

Accoudoirs moussés avec garnissage tissu			●	●
Aérateurs circulaires sur planche de bord	●		●	●
Antipincement sur vitre électrique impulsionnelle			●	●
Bandes adhésives doubles sur capot, toit, becquet et hayon en couleurs contrastées				○
Bas de caisse « GTO » noir brillant				○
Becquet arrière				●
Cache-bagages rigide	●		●	●
Calandre noir brillant	●		●	●
Chauffage additionnel		○		○
Clé unique pour porte, contacteur démarrage et bouchon réservoir	●		●	●
Cloison de séparation habitacle/coffre	○		○	●
Commande verrouillage/déverrouillage des portes au tableau de bord	●		●	●
Décoration latérale « GTO »				○
Double sortie d'échappement chromée centrale		●		●
Éclairage intérieur à LED	●			●
Éclairage intérieur à LED temporisé			●	●
Fermeture centralisée avec télécommande et rappel lumineux des clignotants	●		●	●

	PACK		SPORT		GTO
	Thermique	Électrique	Thermique	Électrique	Thermique
Fermeture centralisée automatique dès 5 km/h				●	●
Garnissage complet pavillon et montants pare-brise				●	●
Garnissage intégral du coffre				●	●
Grilles latérales dans pare-choc noir brillant		●		●	●
Insonorisation compartiment moteur thermique stage 1	●				
Insonorisation compartiment moteur thermique stage 2					
Insonorisation compartiment moteur thermique stage 3			●		●
Insonorisation habitacle stage 1		●		●	
Insonorisation habitacle stage 2					●
Lève-vitres électriques		●			
Lève-vitres électriques avec descente et montée impulsionnelles de la vitre conducteur				●	●
Monogrammes « GTO »					●
Ouverture électrique du hayon avec télécommande		●		●	●
Pack « GT » extérieur :					●
Calandre nid d'abeille noir brillant					
Double sortie d'échappement chromée centrale					
Étriers de frein avant couleur bleu					
Extracteur « GT » noir brillant sur pare-choc arrière					
Grille centrale avant nid d'abeille noir brillant					
Grilles latérales avant nid d'abeille noir brillant					
Pare-choc avant design exclusif « GT »					
Pack « GT » intérieur :					●
Ceinture de sécurité couleur bleue					
Sellerie « GT » avec fil couleur bleue					
Sérigraphie compteur couleur bleue					
Surtapis brodés et gansés avec fil couleur bleue					
Parements volant carbon look					
Pommeau de vitesse carbon look					
Pack inserts décoratifs noir laqué (sur planche de bord et contreporte)				●	○
Pack inserts décoratifs couleur carrosserie (sur planche de bord et contreporte) (7)					●
Pack inserts décoratifs bleu saphir (sur planche de bord et contreporte)					○
Pack inserts décoratifs carbon look (sur planche de bord et contreporte)					○
Pack toit rouge nacré comprenant :				○	
Coquilles rétroviseur rouge nacré					
Signature rouge nacré grilles pare-choc					
Toit rouge nacré et caches montants noir brillant					
Pare-choc avant « Sport »				●	
Pare-choc avant « GTO »					●
Pare-soleil avec miroir de courtoisie passager		●		●	●
Planche de bord injectée Aixam cockpit grainée cuir		●		●	●
Poignées de maintien (deux)		(3)		●	●
Poignées d'ouverture extérieure de porte type automobile		●		●	●
Prise 12 V (8)		●		●	●
Projecteur avant de couleur dominante noire (masque)				●	●
Radars de recul				●	●
Surtapis noirs brodés et gansés					●
Tapis de coffre seul		●			
Teinte mat					○
Teinte métallisée ou nacrée		●		○	●
Télécommande de verrouillage type Flipkey		●		●	●
Toit et caches montants noir brillant				●	●
Vitres teintées		●		●	●
Vitres surteintées arrière				●	●
RANGEMENTS					
Arrêt de charge		●		●	●
Boîte à gants avec porte-monnaie et porte-gobelets		●		●	●
Console centrale avec porte-gobelets et porte-cendrier nomade					●
Range téléphone central				●	●
Vide-poches conducteur planche de bord		●		●	●
Vide-poches portières		●		●	●
Filet de coffre amovible					●
ROUES					
Bombe réparation crevaison (5)		●		●	●
Enjoliveurs de roues		●			
Roue de secours acier 145/70/13 avec clé et cric		○		○	○
Roues en acier 145/70/R13		●			●
Roues en alliage 14" couleur argent style « 16 rayons » 155/65/R14		○			
Roues en alliage 15" noires style « Seven » 155/60/R15				●	
Roues en alliage 16" noires diamantées style « GT » 165/45/R16					●

	PACK		SPORT		GTO
	Thermique	Électrique	Thermique	Électrique	Thermique
SIEGES					
Appuie-têtes avant (2)		●		●	●
Dossier siège conducteur réglable		●		●	●
Dossier siège passager réglable				●	●
Glissière à bille pour siège conducteur		●		●	●
Habillage inférieur des sièges				●	●
Sellerie tissu		●			
Sellerie cuir (type tep) noir avec surpiques				●	
Sellerie « GT » cuir noir (type tep) avec surpiques bleues					●
AUDIO					
Autoradio MP3/RDS/USB/Bluetooth sans mécanique CD		● (4)			
DAB (Radio Numérique Terrestre)		●		●	●
Caméra recul				●	●
Aixam Connect : Tablette tactile écran 6,2" Bluetooth + USB		○		●	●
Aixam Connect 7 pouces : Tablette tactile écran 7" Bluetooth + USB - Apple Car Play et Android Auto				○	○
Aixam Connect 9 pouces : Tablette tactile écran 9" Bluetooth + USB - Apple Car Play et Android Auto					○
Apple Car Play + Android Auto				○ (6)	○ (6)
2 Haut-parleurs Ø 130mm		●			
Aixam Concert 2 Haut-parleurs (2x300 W maxi) bicônes				●	
Aixam Concert 4 Haut-parleurs (2x370 W maxi) woofers + tweeters				○	
Aixam Concert 6 Haut-parleurs (2x670 W maxi) woofers + tweeters + boomers					●
Caisson de basse amplifié Pioneer (160 W)					○

CARACTÉRISTIQUES TECHNIQUES

	Pack	Sport	GTO
Carrosserie	ABS acrylique sur structure aluminium		
Direction	à crémaillère		
Rayon braquage	4 mètres		
Nombre de places	2		
Volume du coffre (jusqu'au plafond sans tablette)	700 litres		
Transmission	Automatique par variateur		
Roues motrices	Avant		
Pont réducteur inverseur	1 rapport avant + neutre + 1 rapport arrière		

Freinage de sécurité à double circuit en X et rattrapage automatique d'usure des garnitures (avec ABS 4 capteurs en option) sauf Pack

Disques avant diamètre	-	220 mm
Tambours arrière diamètre	-	160 mm

Suspension ressort Haute Limite Élastique et amortisseurs hydrauliques à double effet

Avant : roues indépendantes type pseudo Mac Pherson triangulé

Arrière : roues indépendantes, bras tirés

Pneumatiques	145/70/R13	155/60/R15	165/45/R16
--------------	------------	------------	------------

Dimensions hors tout

Longueur (en mm)	2759	2790	2790
Largeur (en mm)	1500		
Empattement (en mm)	1795		
Voie avant (en mm)	1345	1335	
Voie arrière (en mm)	1345	1335	
Poids à vide en ordre de marche	425 kg		
Poids total autorisé en charge	675 kg		
Poids maxi admissible sur essieu avant	340 kg		
Poids maxi admissible sur essieu arrière	400 kg / 440 kg		
Vitesse maximale	45 km/h		

CARACTÉRISTIQUES MOTEUR

	THERMIQUE	ÉLECTRIQUE
Motorisation / Type énergie	KUBOTA/Diesel	Synchrone à aimants permanents 51,4 V
Disposition	Transversal avant	
Cylindrée	479 cm³	-
Nb et disposition des cylindres	2 en ligne	-
Alimentation et dépollution	Injection et chambres de turbulence	Onduleur à contrôle vectoriel de couple
Refroidissement	Liquide	Air
Puissance maximale	6 kW / 8,15 ch à 3200 tr/min	6 kW / 8,15 ch jusqu'à 7097 tr/min
Couple	21 Nm à 2500 tr/min	40 Nm
Couple à la roue	-	629 Nm
Régime maxi en charge	3200 tr/min	7097 tr/min
Carburant / Chargeur embarqué	Gazole	Électricité 220V monophasé
Alternateur	12 V - 60 A	-
Convertisseur 12 V	-	330 W
Batterie de servitude	12 V - Plomb	
Batterie de traction	-	Lithium - 5,14 kWh
Puissance administrative (France)	1 CV	
Consummation calculée selon la norme Euro 5	3,1l/100km	69 Wh/km
Capacité du réservoir	16 litres	16 litres (si option chauffage additionnel)
Temps de charge complète	-	3 h 40 (80 % en 2 h 20)
Autonomie sur cycle Euro 5**	-	95 km
Autonomie moyenne constatée***	450 km environ	75 km environ
Émission de CO ₂ calculée selon la norme Euro 5	80 g/km	0 g/km

